



QUARZO RIEMPITIVO PITTURA PER ESTERNO



THE INTERNATIONAL EPD® SYSTEM

Questa EPD è stata sviluppata in conformità
con ISO1 4025:2010 e EN 15804:2012+A2: 2019

Numero di Registrazione:
S-P-08309

Data di pubblicazione:
6/03/2023

Valido fino al:
6/03/2028

Programma:
The International EPD® System
www.environdec.com

Program Operator:
EPD International AB

1. IL GRUPPO CROMOLOGY

cromology
the art of professional painting



Il gruppo Cromology nasce nel 2015, al termine di un lungo processo di trasformazione durato decenni e iniziato sul finire degli anni '90, quando Lafarge Peintures crea la divisione Specialty Materials divenuta poi Materis Paints che in breve tempo conquista il ruolo di player globale e nei mercati emergenti.

Oggi Cromology mantiene intatto quello spirito pionieristico delle sue origini olandesi del 1700, confermandosi un gruppo solido e diffuso a livello mondiale e leader nel bacino del sud Europa, con una presenza in 50 nazioni, e un fatturato globale annuo di oltre 600 mln/€. La forza del gruppo si esprime grazie ai 3700 dipendenti - di cui 100 tra ricercatori e tecnici altamente specializzati - 9 siti produttivi e 5 laboratori di Ricerca e Sviluppo.

I marchi di Cromology sono commercializzati in oltre 50 paesi in tutto il mondo, con una presenza diretta in 8 nazioni. In ciascun mercato, i marchi commerciali di Cromology sono espressione della storia, della professionalità e della capacità di innovazione. Il 20% del fatturato è generato dalle novità di prodotto.

Cromology Italia crede in una strategia multicanale diversificata per brand, offerta di servizi e tipologia di clienti: dal progettista, all'applicatore professionista, al privato. Con un'offerta di 7 brand specializzati, Cromology detiene il 7% del mercato italiano, una posizione di leadership assoluta.

La sede principale è a Porcari, in provincia di Lucca, e l'azienda conta su due siti produttivi all'avanguardia di 80.000 mq, un hub logistico di 45.000 mq e la collaborazione su tutto il territorio italiano di 300 collaboratori, tra personale in sede e rete vendite. Con il proprio portafoglio di brand e una vasta gamma di prodotti e servizi, Cromology vuole essere il partner di fiducia al fianco di clienti, professionisti e privati, per raggiungere insieme l'eccellenza professionale.

 **3.700**
collaboratori

 **9**
siti produttivi

 **20%**
delle vendite generata da nuovi prodotti



5
laboratori di ricerca e sviluppo

7
hub logistici

100
ricercatori

 **8**
nazioni con presenza diretta

 **600**
milioni di fatturato annuo

 **50**
nazioni in cui sono commercializzati i prodotti

INDICE

1. IL GRUPPO CROMOLOGY

2. LA SOSTENIBILITÀ CROMOLOGY

3. INFORMAZIONI GENERALI

4. LA DICHIARAZIONE AMBIENTALE (EPD E LCA)

5. IL BRAND MAXMEYER (LA MISSION)

6. IL PRODOTTO (QUARZO RIEMPITIVO)

7. IL PROCESSO DI DICHIARAZIONE AMBIENTALE

8. LE PRESTAZIONI AMBIENTALI

9. INFORMAZIONI AGGIUNTIVE

UN IMPEGNO IN OGNI FASE OPERATIVA

L'approccio alla sostenibilità del Gruppo Cromology nasce dalla Mission: **proteggere e colorare in modo responsabile le abitazioni per migliorare la vita di tutti.**

Cromology pone la Responsabilità Sociale d'Impresa (RSI) al centro della sua strategia, allo stesso livello della crescita profittevole e dell'eccellenza operativa. In un'ottica di miglioramento continuo, Cromology integra i suoi obiettivi RSI nello sviluppo del business e nel lancio di nuovi prodotti.

L'approccio RSI di **Cromology si rapporta agli obiettivi di sviluppo sostenibile (GDS) definiti dalle Nazioni Unite. Cromology ha identificato i 5 GDS più rilevanti per le proprie attività** e sulla base di questi s'impegna per uno sviluppo responsabile e sostenibile in maniera da massimizzare il valore generato per clienti, dipendenti, azionisti, fornitori, società civile e comunità locali.

CROMOLOGY HA IDENTIFICATO QUESTI 5 GDS RILEVANTI PER LE SUE ATTIVITÀ

3 SALUTE E BENESSERE	5 PARITÀ DI GENERE
8 LAVORO DIGNITOSO E CRESCITA ECONOMICA	12 CONSUMO E PRODUZIONE RESPONSABILI
13 LOTTA CONTRO IL CAMBIAMENTO CLIMATICO	

1 SICUREZZA E RESPONSABILITÀ DI PRODOTTO

Innovare per offrire colori e pitture sempre più rispettose dell'ambiente e della salute degli utilizzatori

1 SICUREZZA E RESPONSABILITÀ DI PRODOTTO

	INDOOR AIR QUALITY
	HACCP - PROTOCOLLO DI PREVENZIONE DI TIPO IGIENICO SANITARIO
	ISO 9001:2015 SISTEMA PER LA GESTIONE DELLA QUALITÀ
	UNI EN 15457 EFFICACIA ANTIMUFFA
	UNI EN 15458 EFFICACIA ANTIALGA
	ISO 22196 CERTIFICATO BATTERIOSTATICO

2 RESPONSABILITÀ AMBIENTALE

Minimizzare l'impatto delle attività sull'ambiente



2 RESPONSABILITÀ AMBIENTALE

	ISO 14001:2015 TUTELA DELL'AMBIENTE NEI PROCESSI DI PRODUZIONE INDUSTRIALE
	DICHIARAZIONE AMBIENTALE DI PRODOTTO
	ECOLABEL
	100% GREEN ENERGY CERTIFICATION

3 RESPONSABILITÀ SOCIALE

Garantire la salute e la sicurezza per i propri collaboratori; permettere a ciascuno di evolvere; favorire il più alto standard d'integrità e conformità alle regolamentazioni vigenti

3 RESPONSABILITÀ SOCIALE

	ISO 45001:2018 SISTEMA DI GESTIONE PER LA SALUTE E SICUREZZA SUL LAVORO
	DLGS 231/2001 RESPONSABILITÀ AMMINISTRATIVA DELLE IMPRESE

1. IL GRUPPO CROMOLOGY
2. LA SOSTENIBILITÀ CROMOLOGY
3. INFORMAZIONI GENERALI
4. LA DICHIARAZIONE AMBIENTALE (EPD E LCA)
5. IL BRAND MAXMEYER (LA MISSION)
6. IL PRODOTTO (QUARZO RIEMPITIVO)
7. IL PROCESSO DI DICHIARAZIONE AMBIENTALE
8. LE PRESTAZIONI AMBIENTALI
9. INFORMAZIONI AGGIUNTIVE

1.
IL GRUPPO
CROMOLOGY

2.
LA SOSTENIBILITÀ
CROMOLOGY

3.
INFORMAZIONI
GENERALI

4.
LA DICHIARAZIONE
AMBIENTALE
(EPD E LCA)

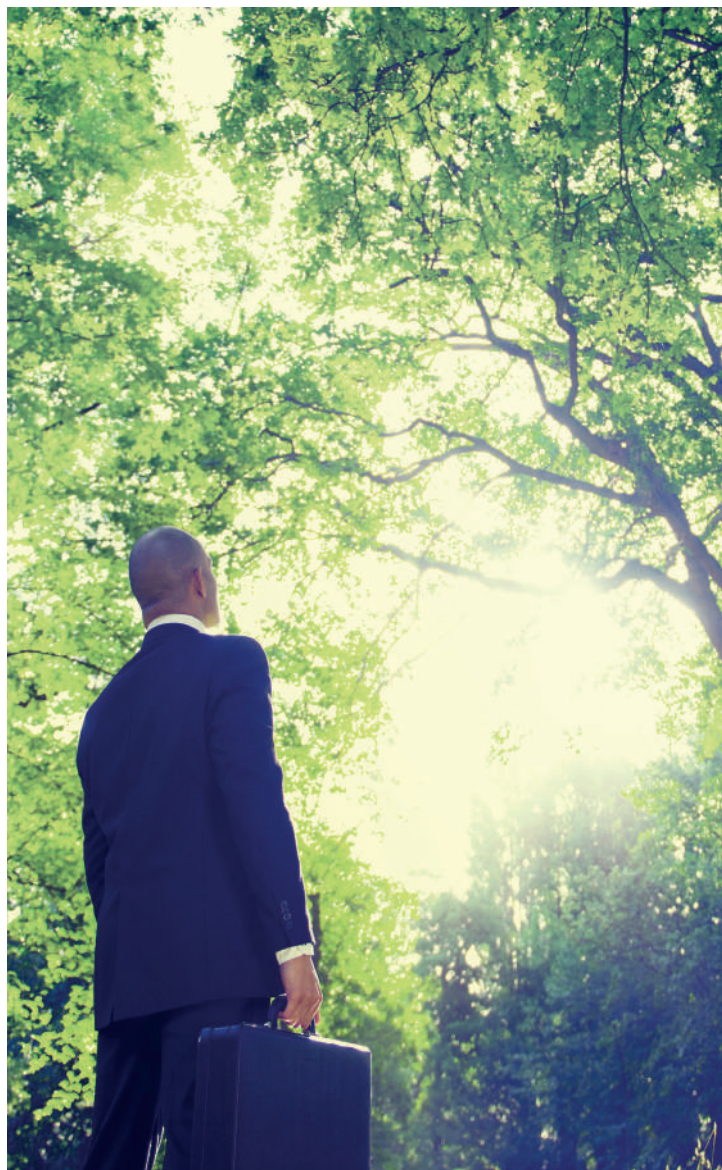
5.
IL BRAND
MAXMEYER
(LA MISSION)

6.
IL PRODOTTO
(QUARZO RIEMPITIVO)

7.
IL PROCESSO DI
DICHIARAZIONE
AMBIENTALE

8.
LE PRESTAZIONI
AMBIENTALI

9.
INFORMAZIONI
AGGIUNTIVE



INFORMAZIONI GENERALI PROGRAMMA EPD

Programma EPD	The International EPD® System - www.environdec.com
EPD Programm operator	EPD International AB Box 210 60, SE-100 31 Stockholm, Sweden.
Product Category Rules (PCR)	International EPD System - PCR 2019:14 - "Construction products" - Version 1.2.5 EN 15804:2012+A2:2019 - "Sustainability of construction works - Environmental product declarations - Core rules for the product category of construction products.
EPD Preparato da	S4 srl
Titolare della dichiarazione	Dr. Marco Demi Cromology Italia S.p.A.
Verificato da	Guido Croce
Riferimento geografico	Internazionale
Numero di registrazione EPD	S-P-08308
Data di pubblicazione	6/03/2023
Data di scadenza	6/03/2028
Descrizione del prodotto	Quarzo riempitivo per esterni
Scopo di applicazione	L'analisi LCA è stata condotta secondo gli standard ISO 14025, ISO 14040, ISO 14044 e EN15804. Sono stati utilizzati sia dati specifici del processo produttivo, sia dati da banca dati Ecoinvent 3.6. Come metodi di calcolo e valutazione degli impatti sono stati utilizzati quelli definiti nella norma EN 15804 2012+A2:2019. Lo studio LCA copre le fasi di produzione delle materie prime e di energia; il trasporto dei materiali; la produzione presso i siti aziendali; il fine vita del materiale.

LE FASI DEL PROCESSO PRESE IN CONSIDERAZIONE NEL DOCUMENTO EPD



EPD®

THE INTERNATIONAL EPD® SYSTEM



L'abbreviazione EPD deriva dal termine inglese **Environmental Product Declaration** ed è un documento in cui sono descritte le prestazioni ambientali di un prodotto sotto forma di dati standardizzati e oggettivi. Consente di analizzare e quantificare quanta energia e quante risorse naturali vengono utilizzate dai processi produttivi e distributivi, quanta CO2 viene emessa nell'atmosfera, quali materiali sono utilizzati per le confezioni e quanti rifiuti sono generati.

Nel campo dell'edilizia, l'**EPD rappresenta una base essenziale per i professionisti** quali architetti e progettisti quando si tratta di pianificare e valutare globalmente gli interventi da realizzare. Poiché la convalida dell'EPD deve avvenire tramite il ricorso a Organismi di Certificazione riconosciuti, rappresenta un importante atto di trasparenza e responsabilità verso il mercato.

EPD, creata su base volontaria, deve essere predisposta facendo riferimento all'**LCA - Life Cycle Assessment** - che è una metodologia analitica e sistematica che valuta l'importanza ambientale di un prodotto o di un servizio, lungo il suo intero arco di vita. LCA è la metodologia che si costituisce quale base tecnica per **un'ampia gamma di possibili azioni orientate all'aumento della sostenibilità dei prodotti**, dal momento che aiuta a comprendere l'impatto generato verso l'ambiente da parte dei prodotti. Le PCR - Product Category Rules contengono le regole per la conduzione dell'LCA, la quale deve essere conforme anche alla norma internazionale EN15804 per i prodotti da costruzione. Oggetto di questa EPD è **QUARZO RIEMPITIVO PER ESTERNI di MaxMeyer**.



1. IL GRUPPO CROMOLOGY

2. LA SOSTENIBILITÀ CROMOLOGY

3. INFORMAZIONI GENERALI

4. LA DICHIARAZIONE AMBIENTALE (EPD E LCA)

5. IL BRAND MAXMEYER (LA MISSION)

6. IL PRODOTTO (QUARZO RIEMPITIVO)

7. IL PROCESSO DI DICHIARAZIONE AMBIENTALE

8. LE PRESTAZIONI AMBIENTALI

9. INFORMAZIONI AGGIUNTIVE





LA MISSION

La **mission del nostro brand MaxMeyer** è puntare su prodotti che siano sostenibili, innovativi e che migliorino il comfort delle nostre case. I prodotti MaxMeyer sono:

- a **basso contenuto di VOC e certificati A+** per l'emissione di sostanze volatili nell'aria interna, secondo norma 2011 del decreto n° 2011-321 del 23 marzo 2011.
- **Esenti da formaldeide.** La formaldeide è uno degli agenti inquinanti di origine chimica più pericoloso. Si trova ovunque nei prodotti per la casa, tappeti e mobili in legno. Può provocare irritazioni, arrossamenti, dermatiti, asma e tosse.
- **Inseriti in imballi in plastica riciclata o in acciaio riciclabile,** per ridurre fattivamente il consumo della plastica.
- "Confortevoli" in quanto semplificano la vita dell'utilizzatore, grazie a caratteristiche quali antigoccia, rapida essiccazione, resistenza ai batteri.

Di conseguenza i prodotti sono alla base della **nuova visione di MaxMeyer**, in cui la casa si integra con il paesaggio, è ecosostenibile ed è il luogo in cui ci si deve sentire al sicuro.

IL LOGO "RISPETTA LA SALUTE, RISPETTA IL PIANETA", SI RIFERISCE AI PRODOTTI CON LE SEGUENTI CARATTERISTICHE:



PRODOTTI CONTENUTI IN PLASTICA RICICLATA IN IMBALLI RICICLABILI. Contribuiamo ad abbattere il consumo di plastica e scegliamo la salvaguardia del piante.



PRODOTTI SENZA FORMALDEIDE

La Formaldeide è uno degli agenti inquinanti di origine chimica più pericoloso. Si trova ovunque nei prodotti per la casa, tappeti e mobili in legno. Può provocare irritazioni, arrossamenti, dermatiti, asma e tosse.



PRODOTTI DI CLASSE A+

La norma fornisce informazioni sul livello di emissione di sostanze volatili nell'aria interna, che presenta un rischio di tossicità per inalazione, su una scala di classici che vanno da A+ (emissione molto basse) a C (emissioni elevate).



Il logo Rispetta la salute, Rispetta il pianeta, è registrato dall'ufficio italiano Marchi e Brevetti del Ministero dello Sviluppo Economico come marchio di impresa, dal 06/08/2019 (nr. 302019000058242).

1.
IL GRUPPO
CROMOLOGY

2.
LA SOSTENIBILITÀ
CROMOLOGY

3.
INFORMAZIONI
GENERALI

4.
LA DICHIARAZIONE
AMBIENTALE
(EPD E LCA)

5.
IL BRAND
MAXMEYER
(LA MISSION)

6.
IL PRODOTTO
(QUARZO RIEMPITIVO)

7.
IL PROCESSO DI
DICHIARAZIONE
AMBIENTALE

8.
LE PRESTAZIONI
AMBIENTALI

9.
INFORMAZIONI
AGGIUNTIVE

QUARZO RIEMPITIVO



Oggetto della presente Dichiarazione Ambientale di Prodotto EPD è **QUARZO RIEMPITIVO** pittura al quarzo ad elevato potere riempitivo e uniformante, ideale per esterni poco esposti al sole. Grazie agli speciali preservanti garantisce una protezione preventiva dalla formazione di alghe e funghi. Diluire 10%-15% con acqua..

- MASCHERANTE RIEMPITIVO
- ANTIALGA
- COLORABILE A TINTOMETRO



Applicazione:
rullo e pennello



Diluizione:
10-15% con acqua



Resa:
8-10 mq/litro



Acqua	<25
Resine	<20
Cariche	<65
Additivi	<10

Tipologia Imballo Prodotto	KG	Primario (grammi/kg)	Primario (Materiale)	Tappo/manico (grammi/kg)	Tappo manico	Carta (grammi/kg)	Legno (grammi/kg)	LDPE (Grammi/kg)
QUARZO RIEMP. BIANCO MAXMEYER 14 L	2,06E+01	3,70E+01	PP	2,87E+00	ACCIAIO	1,46E-01	5,52E+01	6,80E-01
QUARZO RIEMP. MAXMEYER B. PAST. 14 L	2,06E+01	3,70E+01	PP	2,87E+00	ACCIAIO	1,46E-01	5,52E+01	6,80E-01
QUARZO RIEMP. BIANCO MAXMEYER 4 L	5,88E+00	5,02E+01	PP	0,00E+00		5,10E-01	7,07E+01	8,50E-01
QUARZO RIEMP. MAXMEYER B. PAST. 4 L	5,88E+00	5,02E+01	PP	0,00E+00		5,10E-01	7,07E+01	8,50E-01

1. IL GRUPPO CROMOLOGY

2. LA SOSTENIBILITÀ CROMOLOGY

3. INFORMAZIONI GENERALI

4. LA DICHIARAZIONE AMBIENTALE (EPD E LCA)

5. IL BRAND MAXMEYER (LA MISSION)

6. IL PRODOTTO (QUARZO RIEMPITIVO)

7. IL PROCESSO DI DICHIARAZIONE AMBIENTALE

8. LE PRESTAZIONI AMBIENTALI

9. INFORMAZIONI AGGIUNTIVE



1. IL GRUPPO CROMOLOGY
2. LA SOSTENIBILITÀ CROMOLOGY
3. INFORMAZIONI GENERALI
4. LA DICHIARAZIONE AMBIENTALE (EPD E LCA)
5. IL BRAND MAXMEYER (LA MISSION)
6. IL PRODOTTO (QUARZO RIEMPITIVO)
7. IL PROCESSO DI DICHIARAZIONE AMBIENTALE
8. LE PRESTAZIONI AMBIENTALI
9. INFORMAZIONI AGGIUNTIVE



UNITÀ DICHIARATA

Per questa EPD in accordo con le norme di riferimento, si utilizza il concetto di "unità dichiarata", invece che "unità funzionale".

L'unità dichiarata è la quantità di prodotto necessaria alla produzione di 1 kg di prodotto finito.

ANNO DI RIFERIMENTO

I dati utilizzati sono riferiti all'anno solare 2021. Studio effettuato nell'anno 2022.

CONFINI DEL SISTEMA

Questa EPD è del tipo "cradle to gate with options" e include i moduli A1 (Materie prime), A2 (Trasporto), A3 (Produzione), C1 (Demolizione Totale/Parziale), C2 (Trasporto scarica/Centro per il recupero), C3 (Processo Recupero/Riutilizzo), C4 (Discarica) e D (Potenziale di recupero/Riutilizzo).

	FASE DI PRODUZIONE					FASE DI UTILIZZO E MANUTENZIONE							FASE DI FINE VITA E SMALTIMENTO				FASE DI RIUSO E RICICLO
	Materie Prime	Trasporto	Produzione	Trasporto	Installazione	Utilizzo	Manutenzione	Riparazione	Sostituzione	Ristrutturazione	Impiego di energia	Impiego di acqua	Demolizione (totale/parziale)	Trasporto (discarica/centro per il recupero)	Recupero/Riutilizzo	Discarica	Potenziale di Recupero/Riutilizzo
Moduli	A1	A2	A3	A4	A5	B1	B2	B3	B4	B5	B6	B7	C1	C2	C3	C4	D
Moduli dichiaranti	X	X	X	X	ND	ND	ND	ND	ND	ND	ND	ND	X	X	X	X	X
Geografia	EU	I	I	-	-	-	-	-	-	-	-	-	EU	EU	EU	EU	EU
Dati specifici	4%					-	-	-	-	-	-	-	-	-	-	-	-
Variabili di prodotto	Meno del +10% per ogni gruppo di prodotti					-	-	-	-	-	-	-	-	-	-	-	-
Variazioni siti di produzione	Non rilevante					-	-	-	-	-	-	-	-	-	-	-	-



PRINCIPALI INDICATORI DI IMPATTO AMBIENTALE

		A1-A3	C1	C2	C3	C4	D	
	GWP TOTAL	kg CO ₂ eq	1,58E+00	0,00E+00	4,56E-03	0,00E+00	5,25E-03	0,00E+00
	GWP Fossil	kg CO ₂ eq	1,56E+00	0,00E+00	4,56E-03	0,00E+00	5,25E-03	0,00E+00
	GWP Biogenic	kg CO ₂ eq	1,75E-02	0,00E+00	1,75E-06	0,00E+00	3,42E-06	0,00E+00
	GWP Lutuc	kg CO ₂ eq	2,08E-06	0,00E+00	5,07E-09	0,00E+00	3,78E-09	0,00E+00
	ODP	kg CFC11 eq	3,63E-07	0,00E+00	1,08E-09	0,00E+00	2,16E-09	0,00E+00
	AP	mol H+ eq	6,60E-03	0,00E+00	3,16E-05	0,00E+00	4,96E-05	0,00E+00
	EP freshwater	kg P eq	4,00E-04	0,00E+00	2,95E-07	0,00E+00	4,90E-07	0,00E+00
	EP marine	kg N eq	1,40E-03	0,00E+00	1,25E-05	0,00E+00	1,73E-05	0,00E+00
	EP terrestrial	mol N eq	1,26E-02	0,00E+00	1,40E-04	0,00E+00	1,90E-04	0,00E+00
	POCP	kg NMVOC eq	4,17E-03	0,00E+00	3,84E-05	0,00E+00	5,49E-05	0,00E+00
2	ADP (minerals & metals)	kg Sb eq	1,11E-05	0,00E+00	1,06E-08	0,00E+00	1,17E-08	0,00E+00
2	ADP (fossil)	MJ	2,06E+01	0,00E+00	7,03E-02	0,00E+00	1,45E-01	0,00E+00
2	WDP	m3 depriv.	6,79E-01	0,00E+00	3,50E-04	0,00E+00	6,81E-03	0,00E+00

2 I risultati di questo indicatore di impatto ambientale devono essere utilizzati con cautela poiché le incertezze su questi risultati sono elevate o poiché l'esperienza con l'indicatore è limitata.





CONSUMO DI RISORSE

* I risultati in kg PO₄ eq. possono essere ottenuti moltiplicando i risultati in kg P eq per un fattore di conversione di 3.07.

Categoria d'impatto		A1-A3	C1	C2	C3	C4	D
PERE	MJ	3,79E+00	0,00E+00	8,50E-04	0,00E+00	1,16E-03	0,00E+00
PERM	MJ	4,25E-02	0,00E+00	0,00E+00	0,00E+00	0,00E+00	0,00E+00
PERT	MJ	3,84E+00	0,00E+00	8,50E-04	0,00E+00	1,16E-03	0,00E+00
PENRE	MJ	2,12E+01	0,00E+00	7,17E-02	0,00E+00	1,47E-01	0,00E+00
PENRM	MJ	1,13E+00	0,00E+00	0,00E+00	0,00E+00	0,00E+00	0,00E+00
PENRT	MJ	2,23E+01	0,00E+00	7,17E-02	0,00E+00	1,47E-01	0,00E+00
SM	KG	0,00E+00	0,00E+00	0,00E+00	0,00E+00	0,00E+00	0,00E+00
RSF	MJ	0,00E+00	0,00E+00	0,00E+00	0,00E+00	0,00E+00	0,00E+00
NRSF	MJ	0,00E+00	0,00E+00	0,00E+00	0,00E+00	0,00E+00	0,00E+00
FWT	m ³	4,09E-03	0,00E+00	1,91E-06	0,00E+00	1,50E-04	0,00E+00



RIFIUTI E FLUSSI DI OUTPUT

Categoria d'impatto		A1-A3	C1	C2	C3	C4	D
PERE	MJ	2,40E-05	0,00E+00	1,73E-07	0,00E+00	2,17E-07	0,00E+00
PERM	MJ	1,04E+00	0,00E+00	9,48E-03	0,00E+00	1,01E+00	0,00E+00
PERT	MJ	4,58E-05	0,00E+00	4,91E-07	0,00E+00	9,67E-07	0,00E+00
PENRE	MJ	0,00E+00	0,00E+00	0,00E+00	0,00E+00	0,00E+00	0,00E+00
PENRM	MJ	0,00E+00	0,00E+00	0,00E+00	0,00E+00	0,00E+00	0,00E+00
PENRT	MJ	0,00E+00	0,00E+00	0,00E+00	0,00E+00	0,00E+00	0,00E+00
SM	KG	0,00E+00	0,00E+00	0,00E+00	0,00E+00	0,00E+00	0,00E+00
RSF	MJ	0,00E+00	0,00E+00	0,00E+00	0,00E+00	0,00E+00	0,00E+00
NRSF	MJ	0,00E+00	0,00E+00	0,00E+00	0,00E+00	0,00E+00	0,00E+00
FWT	m ³	3,78E-03	0,00E+00	1,91E-06	0,00E+00	1,50E-04	0,00E+00



INDICATORE SUPPLEMENTARE PER L'IMPATTO CLIMATICO

Categoria d'impatto		A1-A3	C1	C2	C3	C4	D
GWP-GHG	KG CO ₂ EQ	1,55E+00	0,00E+00	4,52E-03	0,00E+00	5,15E-03	0,00E+00

1.
IL GRUPPO
CROMOLOGY

2.
LA SOSTENIBILITÀ
CROMOLOGY

3.
INFORMAZIONI
GENERALI

4.
LA DICHIARAZIONE
AMBIENTALE
(EPD E LCA)

5.
IL BRAND
MAXMEYER
(LA MISSION)

6.
IL PRODOTTO
(QUARZO RIEMPITIVO)

7.
IL PROCESSO DI
DICHIARAZIONE
AMBIENTALE

8.
LE PRESTAZIONI
AMBIENTALI

9.
INFORMAZIONI
AGGIUNTIVE

ACRONIMI

IMPATTI AMBIENTALI

ADP = Potenziale di riduzione delle risorse abiotiche;

AP = Potenziale di acidificazione;

EP = potenziale di eutrofizzazione;

GWP = potenziale di surriscaldamento globale;

ODP = potenziale di riduzione dello strato di ozono stratosferico;

POCP = potenziale di creazione di ozono troposferico;

WDP = Potenziale di deprivazione Idrica.

IRP = Radiazione Ionizzante

PM = Particolato

HTP = Tossicità umana;

ETP = Potenziale di Ecotossicità;

LUP = Potenziale d'uso del suolo;

RUP = Potenziale di utilizzo delle risorse

CONSUMO DI RISORSE

PERT = Uso totale di risorse energetiche primarie rinnovabili;

PERM = Uso di risorse energetiche primarie rinnovabili utilizzate come materie prime;

PERE = Uso di energia primaria rinnovabile esclusa

l'energia primaria rinnovabile utilizzata come materia prima;

PENRT = Uso totale di risorse energetiche primarie non rinnovabili;

PENRM = Uso di risorse energetiche primarie non rinnovabili utilizzate come materie prime;

PENRE = Uso di energia primaria non rinnovabile esclusa

l'energia primaria non rinnovabile utilizzata come materia prima;

SM = Utilizzo di materiale secondario;

RSF = Uso di combustibili secondari rinnovabili;

NRSF = Uso di combustibili secondari non rinnovabili;

FWT = Utilizzo totale di acqua.

PRODUZIONE RIFIUTI

HWD = Rifiuti pericolosi smaltiti;

NHWD = Rifiuti non pericolosi smaltiti;

RWD = rifiuti radioattivi smaltiti;

CRU = Componenti per il riutilizzo;

MFR = Materiali per il riciclaggio;

MER = Materiali per il recupero energetico;

EE = Energia esportata.

VERIFICA E REGISTRAZIONE

ISO standard ISO 21930 and CEN standard EN 15804 serves as the core Product Category Rules (PCR)

Product Category Rules (PCR):

PCR 2019:14 Construction products, version 1.2.5

(PCR) review was conducted by: The Technical Committee of the International EPD® System.

See www.environdec.com/TC for a list of members.

Review chair: Claudia A. Peña, University of Concepción, Chile.

The review panel may be contacted via the Secretarian www.environdec.com/contact

Independent third-party verification of the declaration and data, according to ISO 14025:2006:

External Internal

covering

EPD process certification EPD verification

Third-party verifier:

Guido Croce

Procedure for follow-up during EPD validity involves third party verifier.

Yes No

Il proprietario dell'EPD ha la proprietà e la responsabilità della dichiarazione.

CODICE CPC: 3511 Pitture e Vernici e relativi prodotti

BIBLIOGRAFIA

AIB - Association of Issuing Bodies (2020). European Residual Mixes - Results of the calculation of Residual Mixes for the calendar year 2019 (Version 1.1, 2020- 09-08).

CEWEP 2012, Confederation of European Waste-to-Energy Plants. Energy Report III (December 2012).

De Ceuster, G., et al. (2009) TREMOVE: Final Report. Model code v2.7b, 2009.

European Commission, Brussels.

Ecoinvent Centre (2007) Ecoinvent data v2.0. Swiss Centre for Life Cycle Inventories, Dübendorf, Switzerland.

EMEP/EEA air pollutant emission inventory guidebook 2016; '1.A.4 non-road mobile machinery'.

IPCC, 2006. Guidelines for National Greenhouse Gas Inventories.

ISPRA 2017, Istituto Superiore per la Protezione e la Ricerca Ambientale: Rapporto Rifiuti Urbani, Edizione 2017; Rapporti 272/2017. ISBN 978-88-448-0852-5.

Keller, M. et al. (2010) Handbook emission factors for road transport v3.1, HBEFA.

INFRAS, Berne, CH.

Knörr, W. et al. (2011) Ecological Transport Information Tool for Worldwide Transports (EcoTransIT):

Methodology and data update. Berlin, Hannover, Heidelberg,

DE. Ntziachristos, L., et al. (2013) EMEP/EEA air pollutant emissions inventory guidebook 2009:

Exhaust emissions from road transport. European Environment Agency, Copenhagen, DK.

Spielmann, M., et al. (2007) Transport Services. ecoinvent report No. 14., Swiss Centre for Life Cycle Inventories, Dübendorf, CH. From combustion of fuel in the

engine. The dataset takes as input the infrastructure of the lorry and road network, the materials and efforts needed for maintenance of these and the fuel consumed in the vehicle for the journey. The activity ends with the transport service of 1tkm and the emissions of exhaust and non-exhaust emissions into air, water and soil

1. IL GRUPPO CROMOLOGY

2. LA SOSTENIBILITÀ CROMOLOGY

3. INFORMAZIONI GENERALI

4. LA DICHIARAZIONE AMBIENTALE (EPD E LCA)

5. IL BRAND MAXMEYER (LA MISSION)

6. IL PRODOTTO (QUARZO RIEMPITIVO)

7. IL PROCESSO DI DICHIARAZIONE AMBIENTALE

8. LE PRESTAZIONI AMBIENTALI

9. INFORMAZIONI AGGIUNTIVE

cromology
the art of professional painting



cromology

Cromology Italia S.p.A.
Sede legale: Via IV Novembre, 4
55016 - Porcari (LU)
Tel 199.11.99.55 - Fax 199.11.99.77

Numero Verde
800.825.161

Lunedì-Venerdì: 8.30-17.30
numero.verde@cromology.it
www.maxmeyer.it