

**HYUNDAI**  
POWER PRODUCTS

## **RASAERBA ELETTRICO**

**Cod. 65410**

**Cod. 65460**

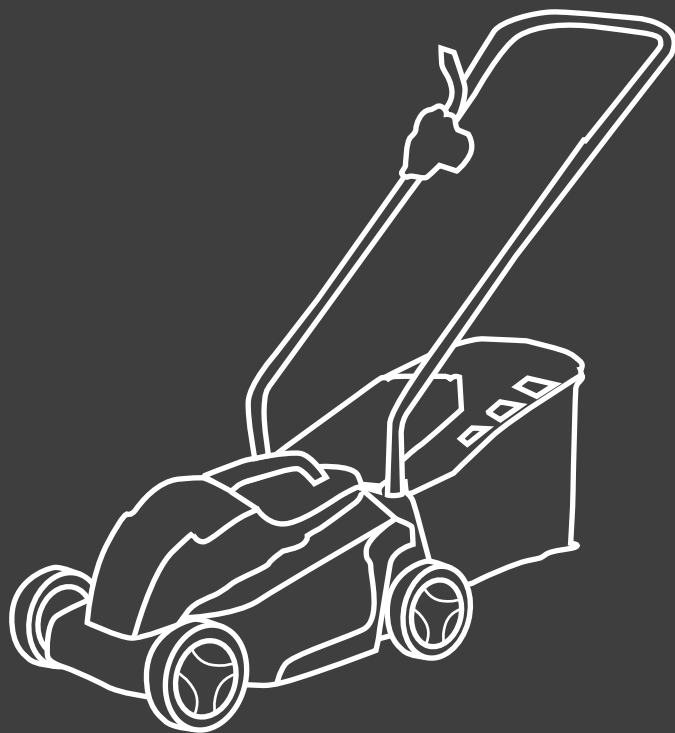
**Mod. ZF6105A1**

**Mod. ZF6135A**

### **MANUALE D'USO E MANUTENZIONE**

**- ISTRUZIONI ORIGINALI -**

**Leggere attentamente il manuale di istruzioni prima di utilizzare l'apparecchio e conservarlo per consultazioni future.**



**cod.65410**



**cod.65460**



# ISTRUZIONI SULLA SICUREZZA

Gentile Cliente,

grazie per avere scelto un prodotto Hyundai Power Products.

I nostri prodotti sono costruiti con i più elevati standard qualitativi per permettere una esperienza di uso semplice, piacevole e sicura.

Sia che i nostri prodotti vengano utilizzati per i tuoi hobby, sia che l'utilizzo sia più frequente, ti preghiamo di spendere qualche momento nella lettura di questo libretto di istruzioni.

Le informazioni che seguono sono molto importanti sia per la Tua sicurezza, sia per utilizzare al meglio il prodotto nel tempo.

Se avessi bisogno di qualche chiarimento o consiglio, non esitare a contattarci ai recapiti che trovi in fondo a questo libretto: saremo felici di aiutarti e risolvere qualsiasi genere di problema grazie ai nostri tecnici specializzati.

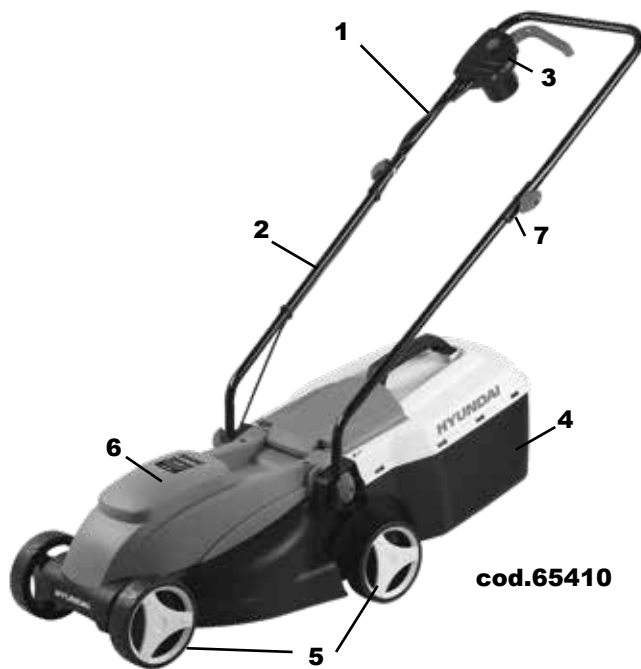
Grazie per la preferenza!



Vinco Srl  
Licenziatario ufficiale Italia  
Hyundai Power Products

## CONOSCENZA DEL PRODOTTO

- 1 Manico superiore
- 2 Manico inferiore
- 3 Quadro di comando
- 4 Collettore
- 5 Ruote
- 6 Cover motore
- 7 Appendicavo



**cod.65410**



**cod.65460**

ITALIANO

## LEGGERE PRIMA DI UTILIZZARE IL PRODOTTO

La normativa attuale circa le condizioni di garanzia disciplina le condizioni normali di utilizzo del prodotto, ma la copertura decade in caso di uso improprio o errata manutenzione.

Questo prodotto è stato realizzato rispettando tutte le normative ed è progettato per un utilizzo commisurato alla potenza del motore e della relativa componentistica.

Il Rivenditore Hyundai è a disposizione per qualsiasi chiarimento circa le prestazioni e le modalità d'uso del prodotto.

## CONDIZIONI DI DECADENZA DELLA GARANZIA LEGALE

### **Superamento dei limiti di utilizzo.**

Il superamento volontario e reiterato dei limiti di utilizzo per negligenza o imperizia dell'utilizzatore può causare danni irreparabili alla macchina e alle sue componenti. Qualora ciò venga verificato tecnicamente dall'Assistenza, è causa di decadimento della garanzia.

**Mancata manutenzione ordinaria.** Consultare le indicazioni circa gli interventi di manutenzione periodica contenuti in questo manuale. In caso di rilevamento, da parte dell'Assistenza, di danni o malfunzionamenti derivanti da mancata manutenzione periodica, la garanzia legale potrebbe decadere. A titolo esemplificativo e non esaustivo, interventi dell'Assistenza per mancati avvii dovuti a tagli accidentali dei cavi elettrici o da depositi di sfalcio incrostati nel vano di taglio non verranno coperti da garanzia e saranno quindi considerati interventi a pagamento.

**Utilizzo improprio.** Il prodotto deve essere utilizzato per operazioni di taglio di erbe di altezza non superiore a quella massima prescritta e su superfici complessivamente non superiori a 200 mq (modello 65410) e 250mq (modello 65460). Eventuali danni derivanti da uso su superfici non idonee (a titolo esemplificativo e non esaustivo: rocce, cemento, superfici coperte da arbusti) non sono coperte da garanzia.

**Modifiche non autorizzate.** Sono autorizzate le sole modifiche eventualmente concordate con l'Assistenza. Non sono considerate modifiche l'uso ricambi originali forniti direttamente dall'Assistenza e le operazioni di manutenzione ordinaria prescritte in questo manuale.

## INDICAZIONI SULLA SICUREZZA

Il rasaerba elettrico Hyundai risponde a tutte le normative di legge previste che vengono riportate al fondo di questo manuale.

- **In caso di dubbi sull'installazione o sulla modalità di utilizzo:**
  - **Consultare il sito [www.hyundaipowerproducts.it](http://www.hyundaipowerproducts.it) alla sezione "Assistenza".**
  - **Contattare il servizio di Assistenza Tecnica Vinco Srl – Hyundai Power Products usando l'indirizzo [assistenza@vincoasti.it](mailto:assistenza@vincoasti.it).**
  - **E' possibile chiamare il Call Center Tecnico Vinco Srl – Hyundai Power Products al numero 0141 176.63.15 (tariffa secondo proprio operatore).**
- Controllare che l'apparecchio non sia stato danneggiato durante il trasporto. Comunicare immediatamente eventuali danni allo spedizioniere che ha trasportato il rasaerba e contattare il Rivenditore. Non utilizzare senza autorizzazione da parte del Rivenditore.
- Mantenere la zona di lavoro pulita ed ordinata in modo da evitare incidenti durante l'utilizzo. Fare attenzione che sulla superficie da tagliare non vi siano attrezzi incustoditi o nascosti tra l'erba.
- Non utilizzare l'apparecchio su superfici bagnate o pozze d'acqua, non appoggiare su superfici bagnate. Non esporre a pioggia, neve, grandine o intensa umidità ambientale (nebbia, aerosol...).
- Assicurarsi sempre di poter disporre di una buona illuminazione nell'area di lavoro.
- Non attivare gli apparecchi elettrici nelle vicinanze di liquidi e/o gas infiammabili.
- Tenere la macchina lontano dalla portata di bambini o persone inabili all'uso e al controllo della macchina stessa.
- Il rasaerba deve essere installato e messo in moto dall'utente in un'area libera da persone e animali che devono restare sempre a distanza di sicurezza.
- **ATTENZIONE:** le lame possono essere in movimento anche alcuni istanti dopo lo spegnimento.
- Non effettuare MAI ALCUNA OPERAZIONE DI CONTROLLO O MANUTENZIONE senza aver spento il rasaerba, essersi assicurati che le lame siano ferme, aver scollegato la presa di alimentazione.
- Sono sconsigliati cavi d'alimentazione e prolunghie troppo lunghi, che aumentano la possibilità di essere danneggiate. Per lavori all'aperto occorrono cavi di prolunga speciali, appositamente progettati.
- Prestare sempre attenzione al cavo d'alimentazione evitando di tirarlo, inciampare o danneggiarlo. Non tirare il cavo per sconnettere la spina dalla presa di corrente elettrica.
- Tenere il cavo di alimentazione fuori la portata delle fonti del calore, liquidi corrosivi e spigoli vivi. Un cavo elettrico difettoso o danneggiato può provocare la morte per folgorazione.
- Evitare accensioni indesiderate. Al momento del collegamento alla presa elettrica, verificare prima che l'interruttore generale sia su "OFF" (non premuto). Tale evenienza è estremamente improbabile data la presenza di un doppio interruttore (maniglia + tasto) per l'avvio.
- Verificare periodicamente lo stato del cavo di alimentazione e della spina elettrica: in caso di difetti far sostituire le parti elettriche danneggiate da personale qualificato.
- Il rasaerba deve essere collegato ad una presa di corrente protetta da salvavita omologato secondo la normativa vigente.
- Utilizzare sempre dispositivi di protezione dalle scosse elettriche.
- Massima attenzione durante l'utilizzo: evitare l'uso se non si è nelle condizioni psico-fisiche adatte.
- Ispezionare attentamente l'apparecchio prima di ogni utilizzo. In caso alcune parti risultino danneggiate, contattare il Centro Assistenza Vinco Srl – Hyundai Power Products.
- Utilizzare solo pezzi di ricambio approvati e garantiti da Vinco Srl – Hyundai Power Products.
- Eventuali modifiche non autorizzate da Vinco Srl costituiscono motivo di decadenza di garanzia.
- Questo manuale è parte integrante del rasaerba e deve seguire il prodotto in caso di cambio di proprietà

Vinco Srl si riserva di modificare le caratteristiche dei prodotti descritti in questo manuale senza preavviso  
**ATTENZIONE:** l'inosservanza per colpa o dolo delle indicazioni di sicurezza, uso e manutenzione contenuti in

questo manuale è motivo di decadenza della Garanzia sul prodotto e dei servizi garantiti da Vinco Srl – Hyundai Power Products.

## PRIMO UTILIZZO

### Disimballaggio

Procedere con il disimballo del prodotto dalla confezione originale.

- Rasaerba completo di lame di taglio
- Appendicavo
- Supporto per cavo e maniglia
- Set ruote completo di coppe di protezione
- Contenitore per l'erba
- Manopole per il fissaggio del manico
- Viteria
- Libretto uso e manutenzione.

(I contenuti della confezione potrebbero variare senza preavviso)

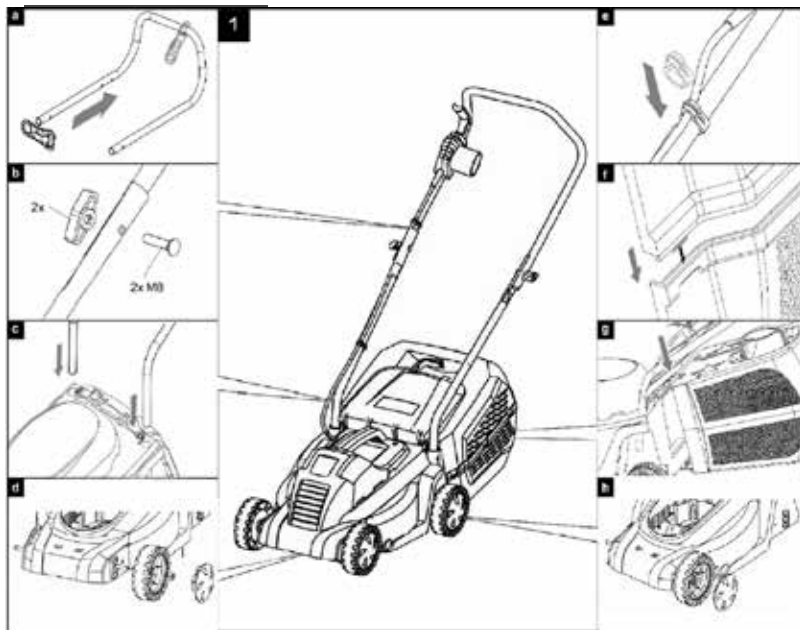
Se una di queste parti non fosse presente nell'imballo, rivolgersi immediatamente al Rivenditore.

Rimuovere le protezioni di cartone e le protezioni in plastica. Smaltire questi materiali secondo le norme ambientali vigenti.

### Montaggio

Seguire le istruzioni di montaggio nell'ordine descritto (vedere schema sottostante)

# ASSEMBLAGGIO



**ATTENZIONE: non collegare per nessun motivo la presa di alimentazione alla rete elettrica durante le operazioni di montaggio**

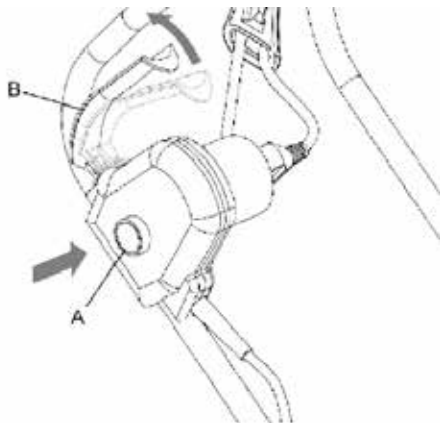
- a) Inserire l'appendicavo sul manico superiore
- b) Montare il manico superiore e inferiore usando le viti e le manopole fornite
- c) Inserire il manico montato negli appositi alloggiamenti sulla parte superiore del corpo macchina, senza forzare l'entrata.
- d) Capovolgere il rasaerba e, agendo sul meccanismo a molla che assicura gli assi al corpo macchina, posizionare tutti e 2 gli assi anteriore e posteriore (h), scegliendo l'altezza di taglio tra le 3 disponibili. Attenzione: scegliere la stessa altezza per entrambi gli assi e entrambi i lati. Fissare quindi le ruote assicurandole con l'apposita spina e ricoprendole con la coppa di protezione a incastro. Riporre in posizione normale il rasaerba. Verificare inoltre il corretto serraggio del bullone che assicura la lama al corpo motore
- e) Usare l'apposito fermo per assicurare il cavo al manico del rasaerba
- f) Montare le 2 parti a incastro del contenitore dell'erba
- g) Assicurare il contenitore dell'erba al corpo macchina utilizzando gli appositi alloggiamenti

## Utilizzo

- 1) Posizionare il rasaerba sulla superficie erbosa.
- 2) Inserire la spina nella presa a tensione 230V/50Hz (normale presa elettrica casalinga)

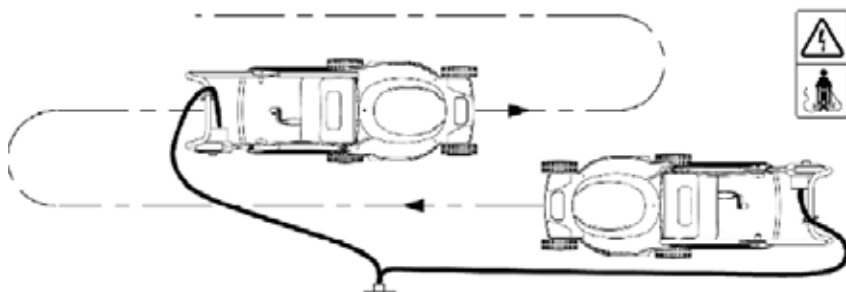


- 1) Posizionare il rasaerba sulla superficie erbosa.
- 2) Inserire la spina nella presa a tensione 230V/50Hz (normale presa elettrica)
- 3) Tenendo bene saldo il rasaerba dall'impugnatura, premere il pulsante di accensione On/off "A" e tirare le leva "B" verso il manubrio come indicato in figura.



- 4) Tenendo bene saldo il rasaerba dall'impugnatura, premere il pulsante di accensione On/off "A" e tirare le leva "B" verso il manubrio come indicato in figura.

- 5) Utilizzare ora il rasaerba seguendo uno schema lineare che lasci sempre il cavo libero e non intralci il lavoro, come in figura:



- 6) Non attendere che il serbatoio dell'erba sia eccessivamente colmo: questo potrebbe pregiudicare l'efficacia del taglio e l'erba in eccesso potrebbe intralciare la lama. Rilasciare la leva per spegnere temporaneamente il rasaerba, rimuovere il contenitore, svuotarlo completamente dall'erba e riporlo nell'alloggiamento del rasaerba. Proseguire con il taglio regolarmente

## Spegnimento

Rilasciare la leva di sicurezza, il rasaerba si spegnerà immediatamente in quanto il tasto "on/off" spegnerà automaticamente l'interruttore. Se ciò non dovesse avvenire, rimuovere la presa di alimentazione e contattare immediatamente l'Assistenza.

**ATTENZIONE:** le lame continueranno a girare per qualche secondo dopo che l'interruttore avrà interrotto l'alimentazione di corrente. Prima di qualsiasi ulteriore operazione, attendere fino a che le lame siano completamente ferme.

Staccare la presa di corrente.

## Stoccaggio

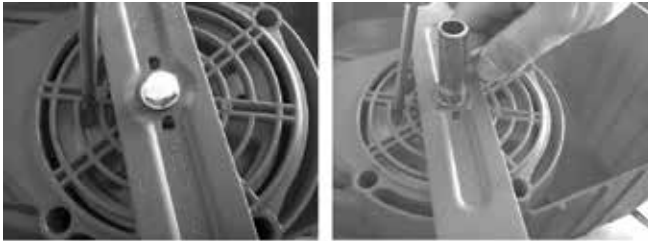
Effettuare le operazioni che seguono SOLO A RASAERBA SPENTO E SCOLLEGATO DALLA RETE ELETTRICA.

- Rimuovere tutta l'erba dal contenitore
- Capovolgere il rasaerba e rimuovere tutta l'erba eventualmente presente, in modo da evitare la successiva formazione di strati duri, difficili da rimuovere, che potrebbero interferire con il funzionamento del rasaerba. Utilizzare allo scopo una spazzola morbida non metallica per non danneggiare le parti plastiche
- Riporre in un luogo fresco e asciutto, al riparo dagli agenti atmosferici

## Manutenzione

Effettuare le operazioni che seguono SOLO A RASAERBA SPENTO E SCOLLEGATO DALLA RETE ELETTRICA.

- Tenere sempre pulito il rasaerba, sia esternamente, sia internamente al vano di taglio. Utilizzare una spazzola morbida (non metallica) e **NON USARE MAI ACQUA** in quantità. Usare un panno inumidito con detergente neutro e non infiammabile per evitare deterioramento delle parti plastiche.
- Effettuare un controllo dello stato della lama dopo ogni utilizzo. Verificare in particolare il serraggio e il corretto movimento assiale della lama stessa. Se necessario, procedere serrando il bullone di fissaggio come in figura



- Se il rasaerba dovesse fornire un taglio irregolare, sfrangiato o difficoltoso, è probabile che la lama necessiti di affilatura. Si consiglia di rivolgersi ad un Tecnico qualificato al fine di ottenere un risultato ottimale.
- 
-

- Controllare l'integrità dei cavi elettrici. In caso di problemi, contattare l'Assistenza. **NON USARE MAI IL RASAERBA IN PRESENZA DI PARTI ELETTRICHE LESIONATE.**
- Controllare lo stato generale e il fissaggio saldo e corretto di viti e manopole
- Verificare la corretta rotazione delle ruote, rimuovendo eventuali residui che la impediscano. L'uso di qualche goccia di lubrificante sui perni può facilitarne la rotazione.

## Soluzione eventuali problemi di funzionamento

- a) Erba dal taglio irregolare.** Verificare lo stato della lama. Provare ad innalzare l'altezza del taglio.
- b) Il rasaerba pesante che non taglia l'erba.** Controllare che il contenitore dell'erba non sia troppo pieno e l'erba non stia intasando il vano di taglio. Spegnerlo e svuotare il contenitore
- c) Il rasaerba vibra durante il funzionamento.** Verificare che tutte e 4 le ruote siano posizionate alla stessa altezza.
- d) Difficoltà nel procedere,** Controllare che tutte e 4 le ruote siano posizionate alla stessa altezza.
- e) Il rasaerba non si accende.** Verificare il collegamento alla presa elettrica e l'integrità del cavo elettrico. In caso di problemi, contattare l'Assistenza.
- f) Il rasaerba si accende ma utilizzandolo si interrompe l'erogazione di corrente in tutta la casa.** La causa più probabile è il contemporaneo utilizzo con altri elettrodomestici che insieme oltrepassino la potenza massima ammessa per l'impianto elettrico. Provare a spegnere altri elettrodomestici e riprovare. Se non servisse, contattare l'Assistenza.

## Smaltimento del prodotto

Lo smaltimento del compressore deve essere eseguito in conformità alle leggi sullo smaltimento in vigore.

L'imballo protegge la macchina dai danni durante il trasporto.

I materiali usati per l'imballaggio sono scelti nel rispetto della tutela dell'ambiente e dello smaltimento e sono quindi riciclabili.

Il conferimento dell'imballo presso i centri di raccolta autorizzati permette il riciclo del materiale utilizzato con risparmio delle materie prime e la diminuzione dei costi di lavorazione dei rifiuti.

Fra le parti utilizzate per l'imballaggio vi sono sacchetti in polietilene che possono essere pericolosi per i bambini che incautamente potrebbero avvolgerli intorno alla testa causando soffocamento.

# ASSISTENZA TECNICA

Assistenza Tecnica Vinco Srl – Polar - Vinco

E' possibile contattare l'Assistenza nei seguenti modi.

• Compilando l'apposito Form sul sito [www.hyundaipowerproducts.it](http://www.hyundaipowerproducts.it) alla sezione Assistenza". Attenzione, per il ritiro a domicilio è necessario munirsi di codice di autorizzazione fornito contattando il Centro di Assistenza stesso, raggiungibile nei modi che seguono.

• Call Center Tecnico. Attivo tutti i giorni lavorativi negli orari 10-12/15-17:

0141 176.63.15

• E-mail. Per l'attivazione dei servizi di Assistenza o per conoscere lo stato di una riparazione: [assistenza@vincoasti.it](mailto:assistenza@vincoasti.it)

per la richiesta di ricambi:

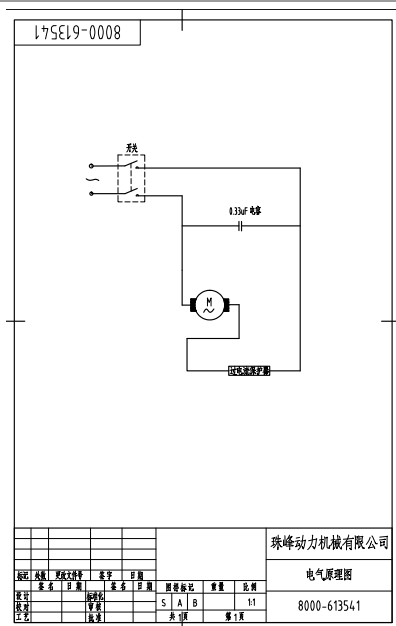
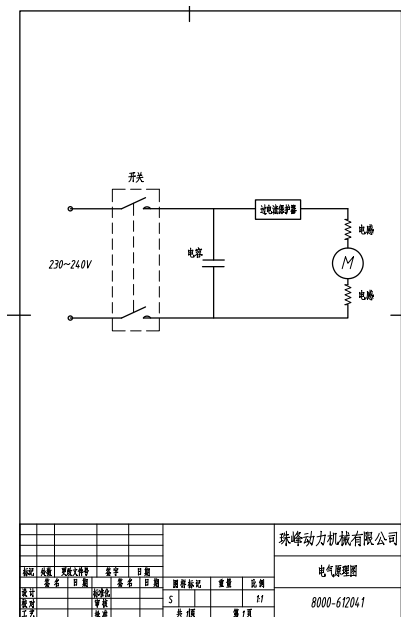
[ricambi@vincoasti.it](mailto:ricambi@vincoasti.it)

• Fax. Nel caso non fosse disponibile l'utilizzo di una casella e-mail è possibile inviare la propria richiesta di assistenza al numero: 0141 35.12.85

Assistenza Tecnica Vinco Hyundai Power Products, Viale Giordana 7, 10024 Moncalieri

Attenzione: il servizio di Assistenza Tecnica non è aperto al pubblico.

## SCHEMA ELETTRICO



ITALIANO

# **CERTIFICATO DI GARANZIA**

**Vinco s.r.l. - P.zza Statuto,1 - 14100 Asti - Italy**

Modello: \_\_\_\_\_ Codice: \_\_\_\_\_

Data di acquisto \_\_\_\_\_

## **QUESTO CERTIFICATO NON DEVE ESSERE SPEDITO MA CONSERVATO UNITAMENTE ALL'IMBALLO ORIGINALE**

La garanzia ha validità soltanto se corredata da **RICEVUTA FISCALE**,  
Vi consigliamo quindi di allegarla al presente certificato di garanzia.

La garanzia ha valore per un periodo di 2 anni dalla data di acquisto (un anno in caso di beni strumentali) e viene comprovata da un documento valido agli effetti fiscali, rilasciato dal venditore autorizzato, riportante la ragione sociale dello stesso e la data in cui è stata effettuata la vendita. Affinché la garanzia sia operativa, è necessario che il certificato di garanzia sia conservato unitamente ad uno dei documenti validi agli effetti fiscali riportante gli estremi identificativi del prodotto, e che entrambi siano esibiti in caso di intervento da parte di personale tecnico dei Centri Assistenza Autorizzati.

Questo certificato di garanzia si riferisce alle condizioni di Garanzia Convenzionali del Produttore nei confronti del Consumatore e non pregiudica i diritti della Garanzia Europea (previsti dalla Dlgs 206/2005 Codice del Consumo).

Per fruire del servizio di assistenza tecnica in garanzia, il consumatore può:

1. recarsi presso il punto vendita senza alcuna incombenza ulteriore; 2. richiedere il servizio aggiuntivo di assistenza con ritiro a domicilio. Il servizio è aggiuntivo e non sostitutivo rispetto a quello di cui al punto 1 e si applica solo alle tipologie di prodotti previste da Vinco. Invitiamo a contattare Vinco allo scopo di verificare se il prodotto possa usufruire di questo servizio.

All'interno del periodo di garanzia, Vinco S.r.l. si impegna a sostituire o riparare gratuitamente le parti componenti l'apparecchio che risultino difettose all'origine per vizi di fabbricazione, senza alcuna spesa per il consumatore.

Non sono coperte dalla garanzia tutte le parti che dovessero risultare difettose a cause di negligenza o trascuratezza nell'uso (mancata osservanza delle istruzioni per il funzionamento dell'apparecchio), errata installazione o manutenzione, manutenzione operata da personale non autorizzato, danni da trasporto, ovvero di circostanze che, comunque, non possono farsi risalire a difetti di fabbricazione dell'apparecchio. Sono esclusi dalle prestazioni in garanzia gli interventi inerenti l'installazione e l'allacciamento agli impianti di alimentazione nonché le manutenzioni citate nel libretto di istruzioni.

Non sono inoltre coperti da garanzia le avarie causate da urti, manomissioni o installazioni improprie. Questo certificato di garanzia è valido solo se l'apparecchiatura è venduta ed installata sul territorio italiano (compresi la Repubblica di San Marino e la Città del Vaticano). La richiesta di intervento per riparazioni in garanzia verrà evasa con prontezza dagli organi competenti, compatibilmente con le esigenze di carattere organizzativo. Il produttore non potrà comunque rispondere di disagi dipendenti da eventuali ritardi nell'esecuzione dell'intervento. Il consumatore finale dovrà presentare l'apparecchio da riparare in garanzia presso il punto vendita, unitamente al documento fiscale di acquisto ed al certificato di garanzia. Il produttore declina inoltre ogni responsabilità per eventuali danni che possano, direttamente o indirettamente, derivare a persone, cose ed animali domestici in conseguenza della mancata osservanza di tutte le prescrizioni indicate nell'apposito Libretto Istruzioni e concernenti specialmente le avvertenze in tema di installazione, uso e manutenzione dell'apparecchio. Qualora l'apparecchio venisse riparato presso uno dei Centri Assistenza Autorizzati indicati dal produttore, i rischi di trasporto relativi saranno a carico dell'utente nel caso di invio diretto ed a carico del Servizio nel caso di ritiro presso l'utente.



## DICHIARAZIONE CE DI CONFORMITÀ

(Ai sensi della direttiva macchine 2006/42/CE Allegato II parte 1.A)

VINCO S.r.l.

Piazza Statuto n.1 - 14100 Asti

### DICHIARA

sotto alla propria responsabilità, che la seguente macchina identificata come:

Tipo:	rasaerba elettrico
Modello:	ZF6105A
Marca:	HYUNDAI
Da numero di serie:	n.a.
Anno di fabbricazione:	2020

Soddisfa i pertinenti requisiti delle seguenti direttive:

Macchine 2006/42/CE

EMC 2014/30/UE

RoHS 2015/863/UE del 31/03/2015, recante modifica dell'allegato II della direttiva 2011/65/UE del Parlamento europeo e del Consiglio per quanto riguarda l'elenco delle sostanze con restrizioni d'uso Rumore 2000/14/CE – D. Lgs. 262/2002 Allegato VI procedura 1

Livello di potenza acustica garantito  $L_{WA} = 96$  dB

Certificato n. OR/018531/003 del 11/12/2018 emesso da TÜV SÜD Industrie Service GmbH ON n. 0036

Larghezza di taglio: 32 cm

Norme armonizzate:

EN 60335-1:2012+A11

EN 60335-2-77:2010

EN 62233:2008

EN 55014-1:2006+A1+A2

EN 55014-2:1997+A1+A2

EN 61000-3-2:2014

EN 61000-3-3:2013

La persona autorizzata a costituire il fascicolo tecnico, stabilita nell'Unione Europea, è Daniele Nossa, presso VINCO S.r.l. Piazza Statuto n.1 - 14100 Asti, Italia.

Asti, 29/06/2020

Luogo e data

Legale rappresentante (Lidio Conti)



# DICHIARAZIONE CE DI CONFORMITÀ

(Ai sensi della direttiva macchine 2006/42/CE Allegato II parte 1.A)

**VINCO S.r.l.**  
**Piazza Statuto n.1 - 14100 Asti**

## DICHIARA

sotto alla propria responsabilità, che la seguente macchina identificata come:

Tipo:	rasaerba elettrico
Modello:	ZF6135A
Marca:	HYUNDAI
Da numero di serie:	n.a.
Anno di fabbricazione:	2020

Soddisfa i pertinenti requisiti delle seguenti direttive:

Macchine 2006/42/CE

EMC 2014/30/UE

RoHS 2015/863/UE del 31/03/2015, recante modifica dell'allegato II della direttiva 2011/65/UE del Parlamento europeo e del Consiglio per quanto riguarda l'elenco delle sostanze con restrizioni d'uso Rumore 2000/14/CE – D. Lgs. 262/2002 Allegato VI procedura 1

Livello di potenza acustica garantito  $L_{WA} = 96$  dB

Certificato n. SNCH\*2000/14\*2005/88\*2338\*02 del 29/10/2014 emesso da Société Nationale de Certification et d'Homologation s.à r.l. (SNCH) Luxembourg

Larghezza di taglio: 36 cm

Norme armonizzate:

EN 60335-1:2012+A11

EN 60335-2-77:2010

EN 62233:2008

EN 55014-1:2006+A1+A2

EN 55014-2:1997+A1+A2

EN 61000-3-2:2014

EN 61000-3-3:2013

La persona autorizzata a costituire il fascicolo tecnico, stabilita nell'Unione Europea, è Daniele Nossa, presso VINCO S.r.l. Piazza Statuto n.1 - 14100 Asti, Italia.

Asti, 29/06/2020

Luogo e data

Legale rappresentante (Lidio Conti)

**HYUNDAI**  
POWER PRODUCTS

Importato e Distribuito da Vinco S.r.l.  
P.zza Statuto,1 - 14100 Asti (AT) ITALY  
Tel: +39 0141 351284 Fax: +39 0141 351285  
E-mail: [info@vincoasti.it](mailto:info@vincoasti.it) - [www.vincoasti.it](http://www.vincoasti.it)

**CENTRO RICAMBI E ASSISTENZA:**

Viale Giordana, 7 - 10024 Moncalieri (TO) - ITALIA Tel: +39 0141/1766315  
Assistenza e-mail: [assistenza@vincoasti.it](mailto:assistenza@vincoasti.it) - Ricambi: [ricambi@vincoasti.it](mailto:ricambi@vincoasti.it)

MADE IN CHINA