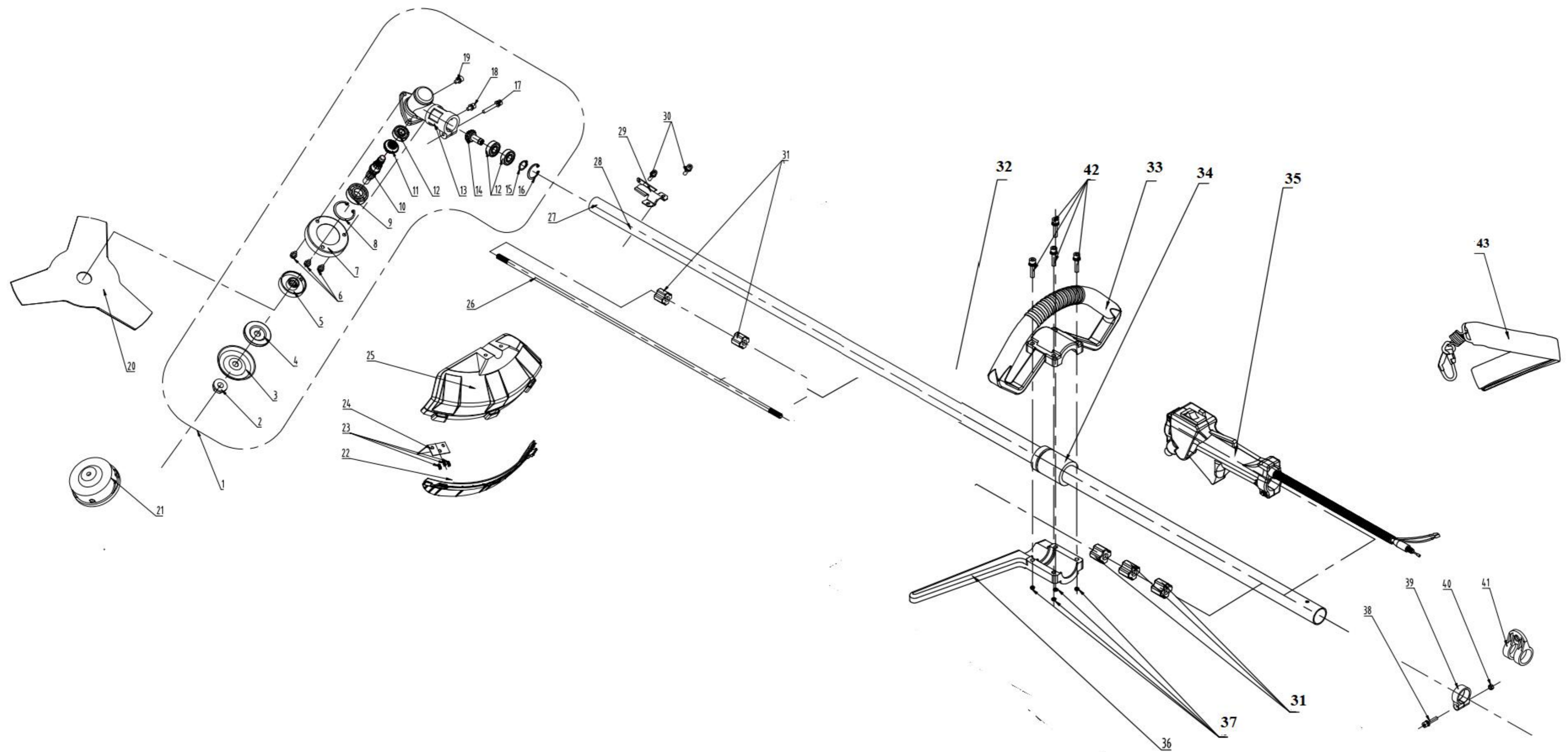


						浙江朗德工具有限公司		
						动力爆炸图 (朗德款)		
标记	处数	分区	更改文件号	签名	日期	图样标记	重量	比例
设计			标准化					1:4
校对			审定					
审核								
工艺								
						共 1 张 第 1 张		
						1E36F		



						浙江朗德工具有限公司		
						40-5G款操作杆爆炸图		
标记	处数	分区	更改文件号	签名	日期	图样标记	重量	比例
设计			标准化					1:4
校对			审定					
审核								
工艺						共 1 张 第 1 张		

RICAMBI DISPONIBILI

Legenda esploso 35200L / LDBC330C

Parte nr.	Codice	Descrizione (ITA)	Description (ENG)	EAN
Motore - pag.1				
-	93252	Motore completo	Engine complete	8028815932523
2	93229	Gruppo avviamento	Starter assy	8028815932295
15	93050	Trascinatore	Starter pulley	8028815930505
23-24-25-26-27-28-29	93924	Cilindro e pistone (kit)	Cylinder and piston (kit)	8028815939249
31	35221	Candela	Spark plug	8028815352215
34	93803	Bobina	Ignition coil	8028815938037
42	93261	Frizione	Clutch	8028815932615
46-47-48-49-50-52-53-54	93213	Campana collegamento asta	Connector	8028815932134
55	93865	Carter protezione scarico	Exhaust cover	8028815938655
59-60	93846	Terminale di scarico	Exhaust	8028815938464
61	93866	Carter protezione motore	Engine cover	8028815938662
62-63	93844	Collettore aspirazione	Intake manifold	8028815938440
64-65	35204	Carburatore	Carburetor	8028815352048
66	35844	Filtro aria completo (kit)	Air filter complete (kit)	8028815358446
76	93289	Serbatoio completo	Fuel tank complete	8028815932899
77-78-79	95123	Tappo serbatoio	Fuel tank cap	8028815951234
86	93276	Protezione serbatoio	Fuel tank cover	8028815932769
n/a	93364	Tubi carburante	Fuel pipes	8028815933643
Asta - pag.2				
1	93151	Coppia conica	Gearbox assy	8028815931519
20	93171	Lama di taglio	Cutting blade	8028815931717
21	35201	Testina di taglio	Cutting head	8028815352017
22-25-29	93406	Protezione parasassi	Grass guard	8028815934060
24	93418	Lama tagliafilo per parasassi	Blade	8028815934183
26-27-31	93123	Asta e millerighe	Shaft	8028815931236
33-36-37-42	93241	Maniglia	Handle	8028815932417
35	93136	Acceleratore completo	Throttle assy	8028815931366